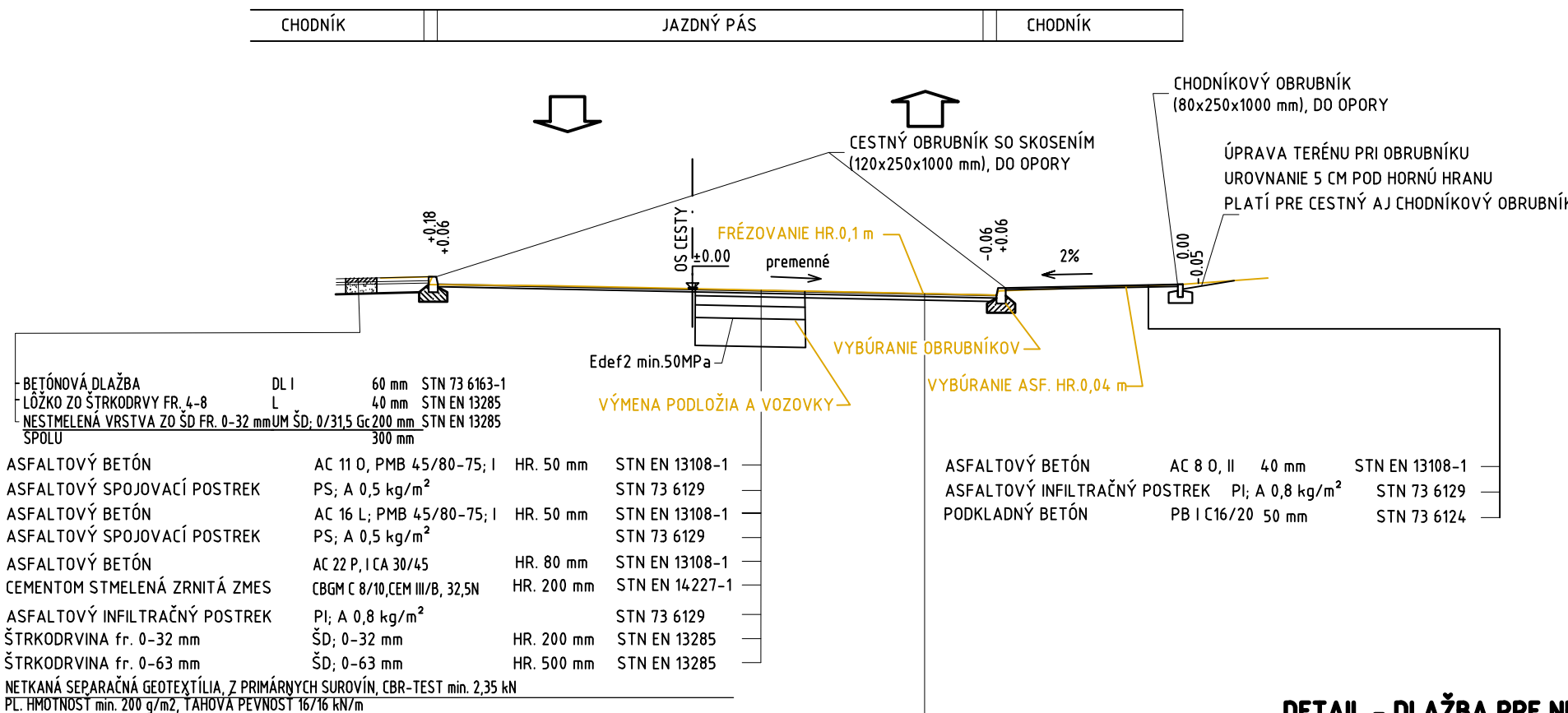


VZOROVÉ PRIEČNE REZY

M 1:100

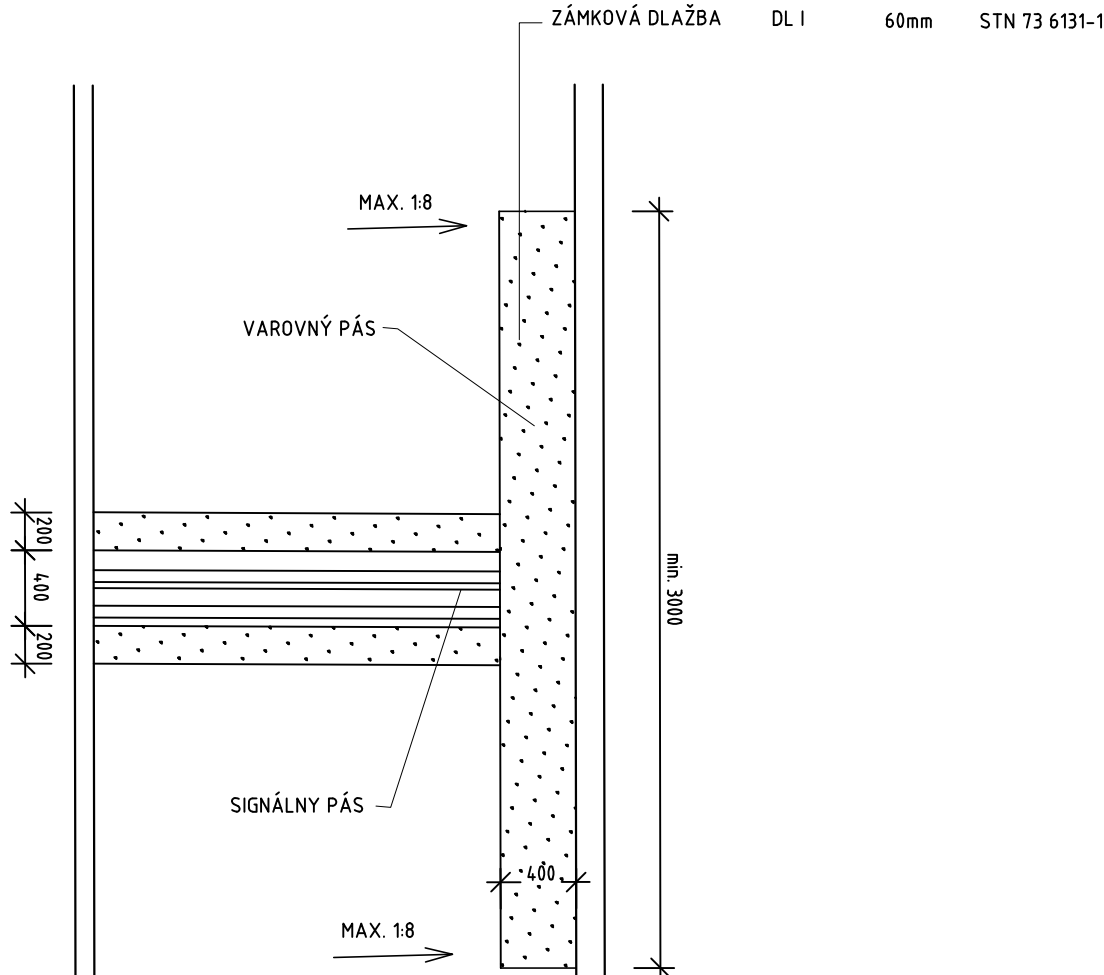
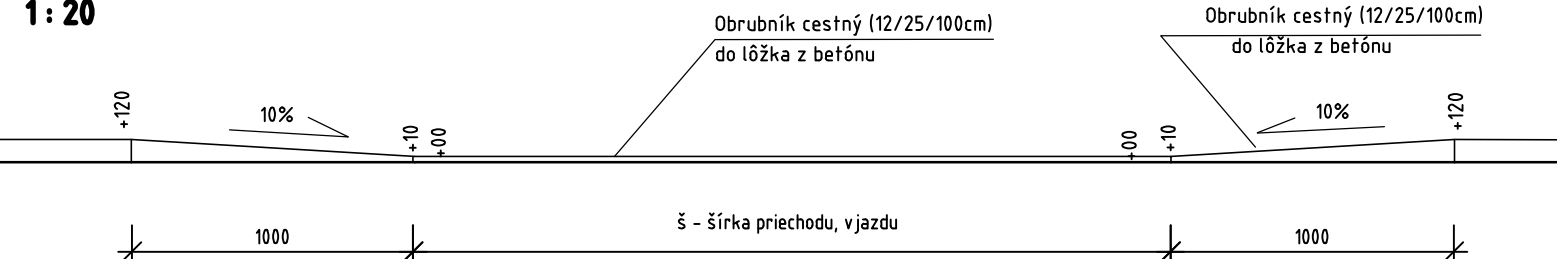
AMERICKÁ TRIEDA (VNÚTORNÁ)



DETAIL - DLAŽBA PRE NEVIDIACICH V MIESTE PRIECHODU 1: 40

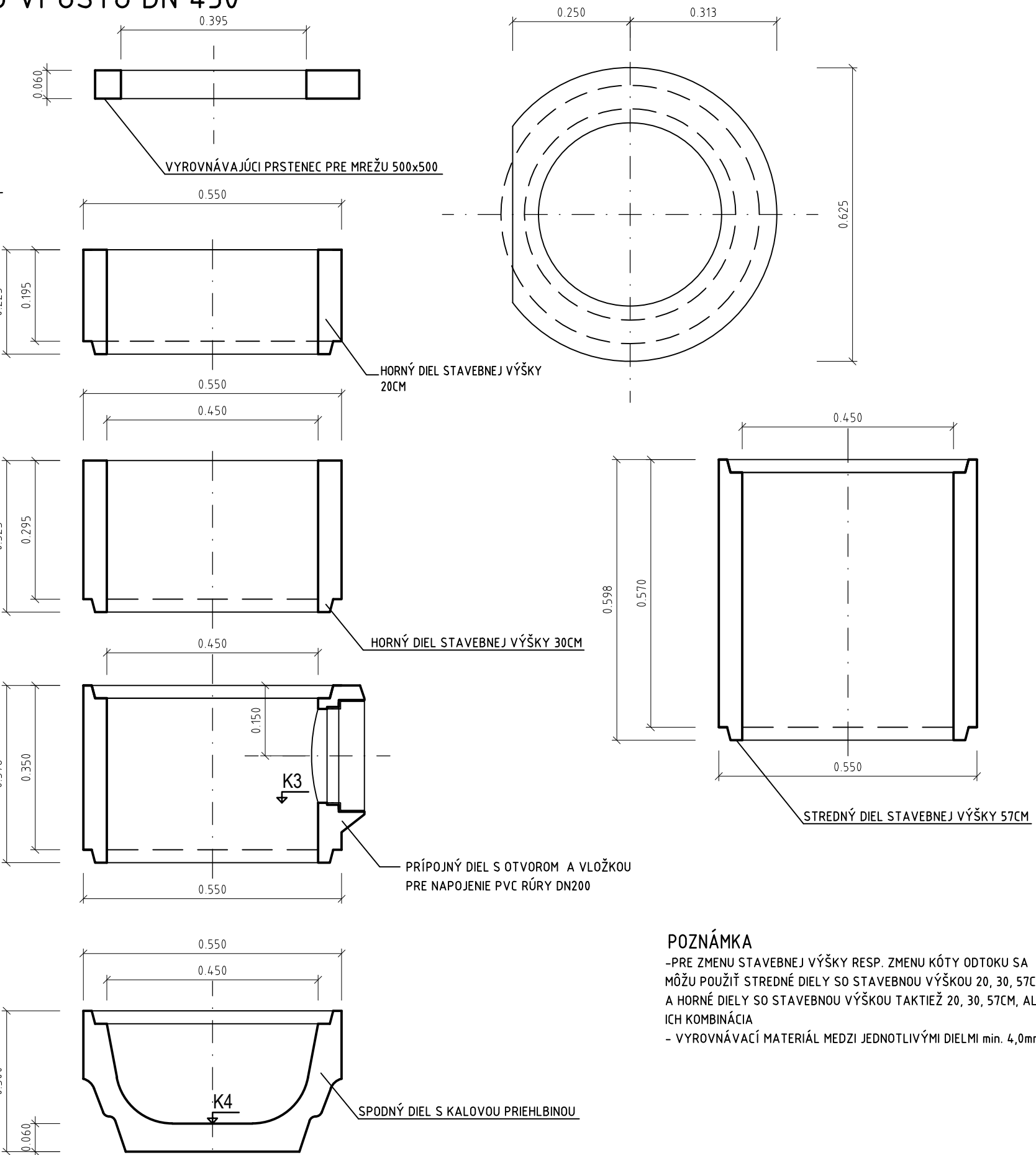
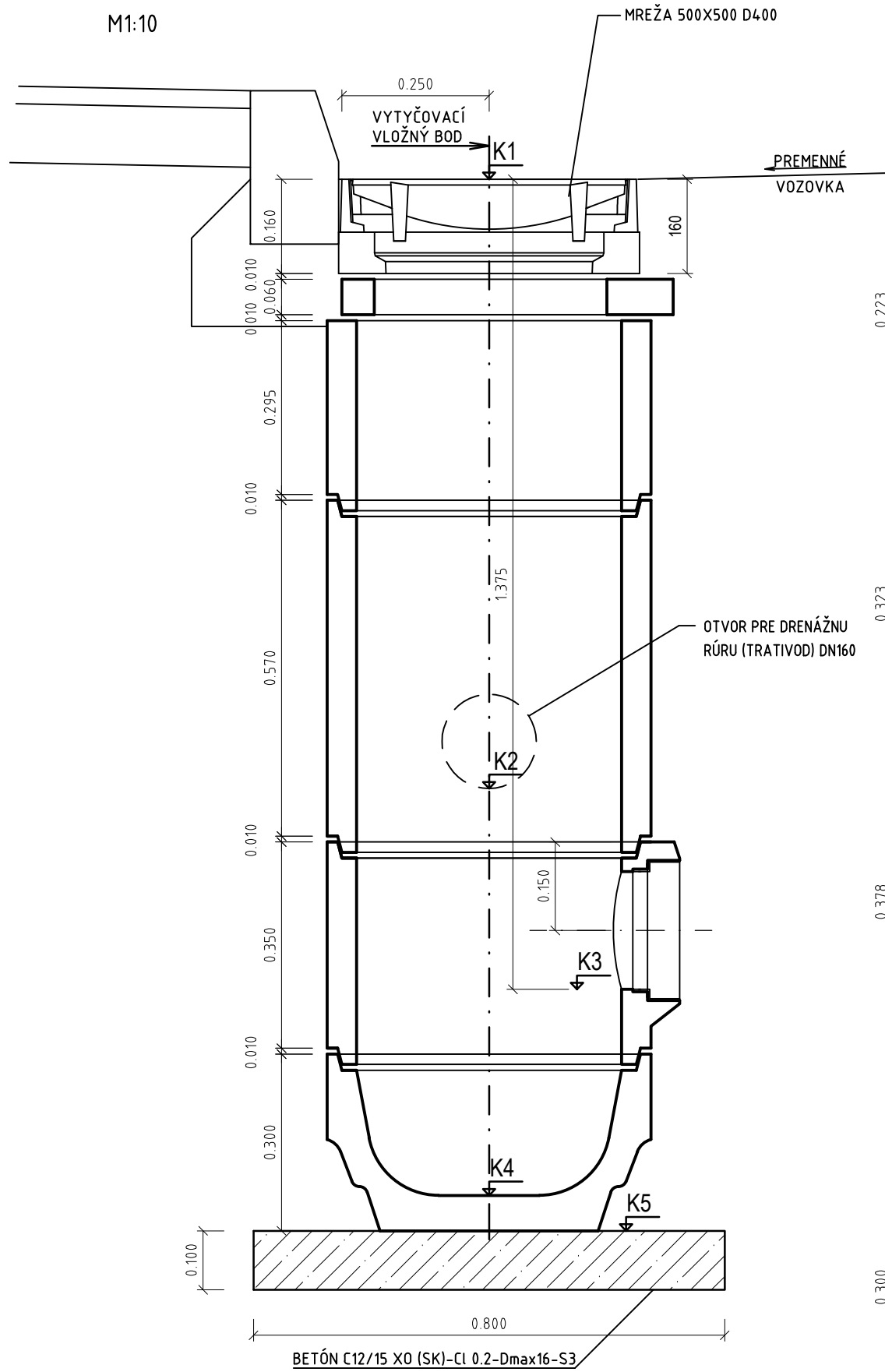
DETAIL - ÚPRAVA OBRUBNÍKA V MIESTE PRIECHODU, VJAZDU

1: 20



DETAIL UMIESTNENIA ULIČNÉHO BETÓNOVÉHO VPUSTU DN 450

M1:10



107-00

VYPRACOVAL:	Ing. Dušan Vongrej	TECH. KONTROLA:	Ing. Michal Matuška	ZHOTOVITEL:	MP Construct s.r.o.
ZOD. PROJEKTANT:	Ing. Dušan Vongrej				Cermelská cesta 3
OBJEDNÁVATEL:	Mesto Košice, Trieda SNP 48/A, 040 11 Košice				040 01 Košice
KRAJ:	Košický kraj	OKRES:	Košice I	KATASTER:	Nové Ľahanovce
STAVBA:	REKONŠTRUKCIA CIEST V MESTE KOŠICE 2025			ČÍSLO ZÁKAZKY:	MP-2025-003
ČASŤ STAVBY:	REKONŠTRUKCIA MIESTNEJ CESTY - AMERICKÁ TRIEDA (VNÚTORNÁ)			STUPEŇ:	DSPRS
PRÍLOHA:	VZOROVÉ REZY A DETAILS			DÁTUM:	03/2025
				FORMÁT:	5x4
				MIERKA:	1:100, 40, 20,10
				ČÍSLO PRÍLOHY:	SÚPRAVA:
					04